

ottobock.



SNAPSTOP™
INTERCHANGEABLE PLANTAR FLEXION STOP SYSTEM

スナップストップの製作例: 大人用(左)と小児用(右)

スナップ ストップ (17S1)

角度調整機能付 後方バンパー

底屈背屈の角度調整が可能なプラスチック製短下肢装具用の後方バンパーです。4段階のバンパーを差し込むことで、底屈・背屈の角度を変更することができます。

特徴

- ・ プラスチック製AFOに簡単設定
- ・ ユーザーに合わせた、底屈・背屈角度の調整が可能
- ・ バンパーは溝に差し込むだけで取替が可能
- ・ 小児用と大人用の2種類
- ・ バンパーの厚みは4段階(3.5mm, 5.5mm, 7.0mm, 9.0mm)から選択
- ・ 高密度のポリウレタン使用による、優れた耐久性
- ・ バンパー接触時の音や衝撃を吸収

Quality for life

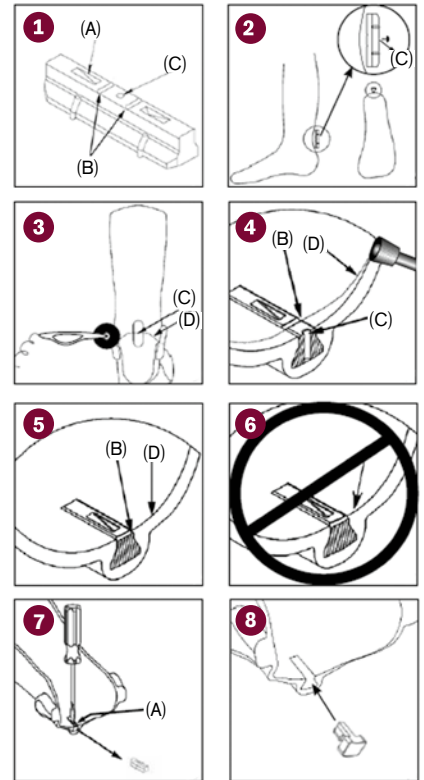
操作手順およびサイズ

製作手順

- 1 ダミーの各部位の名称です。
(A):ダミーを引き抜く際にマイナスドライバーを差し込む穴 (B):切削ライン (C):ダミーの中心(クギを打ち込む位置)
- 2 ダミーを陽性モデルに設置します。ダミーの中心(C)の位置に付属のクギを打ちます。幅の狭い面が陽性モデル側になるよう設置します。モデルとの接地面に両面テープ等を貼り付けることで、より安定します。
- 3 プラスチック成型後、カットラインを描きます。足継手の足関節中心とダミーの中心(C)をつなげた線で切り出します。
- 4 ギブスカッターで切り出した後、切削ライン(B)を確認します。
- 5 切削ライン(B)を越えないように縁を削ります。
- 6 切削ラインを越えて削らないよう気をつけてください。
- 7 マイナスドライバーを差し込む穴(A)にドライバーを入れ、下腿部のダミーを取外します。
足部側のダミーは抜かずに装具に入れたままにします。
- 8 下腿部のダミーを抜いた箇所に、必要なサイズのスナップストップを差し込みます。



写真:大人用(上段)と小児用(下段)のパーツ



サイズ

発注品番	製品名	セット内容
17S1= A-KIT	スナップストップ 大人用 セット	本体 3.5/5.5/7.0/9.0mm x 各4個、ダミー16個、固定用のクギ16本
17S1= P-KIT	スナップストップ 小児用 セット	本体 3.5/5.5/7.0/9.0mm x 各4個、ダミー16個、固定用のクギ16本 背角度増強チップ1個
発注品番	製品名	セット内容
17S1= A-P1	スナップストップ 大人用 3.5mm	本体1個、ダミー1個、固定用のクギ1本
17S1= A-N	スナップストップ 大人用 5.5mm	
17S1= A-D1	スナップストップ 大人用 7.0mm	
17S1= A-D2	スナップストップ 大人用 9.0mm	
17S1= P-P1	スナップストップ 小児用 3.5mm	
17S1= P-N	スナップストップ 小児用 5.5mm	
17S1= P-D1	スナップストップ 小児用 7.0mm	
17S1= P-D2	スナップストップ 小児用 9.0mm	
17S2= A-MB	スナップストップ ダミー 大人用	ダミー1個、固定用のクギ1本
17S2= P-MB	スナップストップ ダミー 小児用	
17S2= P-R*	小児用背屈増強チップ	本体1個



- 大人用と小児用ともに、各本体の厚みは同じになりますが、小児用の差込み径とチップの底面の大きさは小さくなります。
- 16個セット(大人用/小児用)もしくは各サイズ1個単位にて、ご注文いただけます。 - *:小児用背屈増強チップはドイツからの取寄せとなります。

お問合せ先

- ・本カタログは医師または義肢装具士などの医療従事者向けです。
- ・予告なく製品の仕様やデザインが変更になることがあります。あらかじめご了承ください。
- ・本カタログは 2014 年 1 月現在のものです。